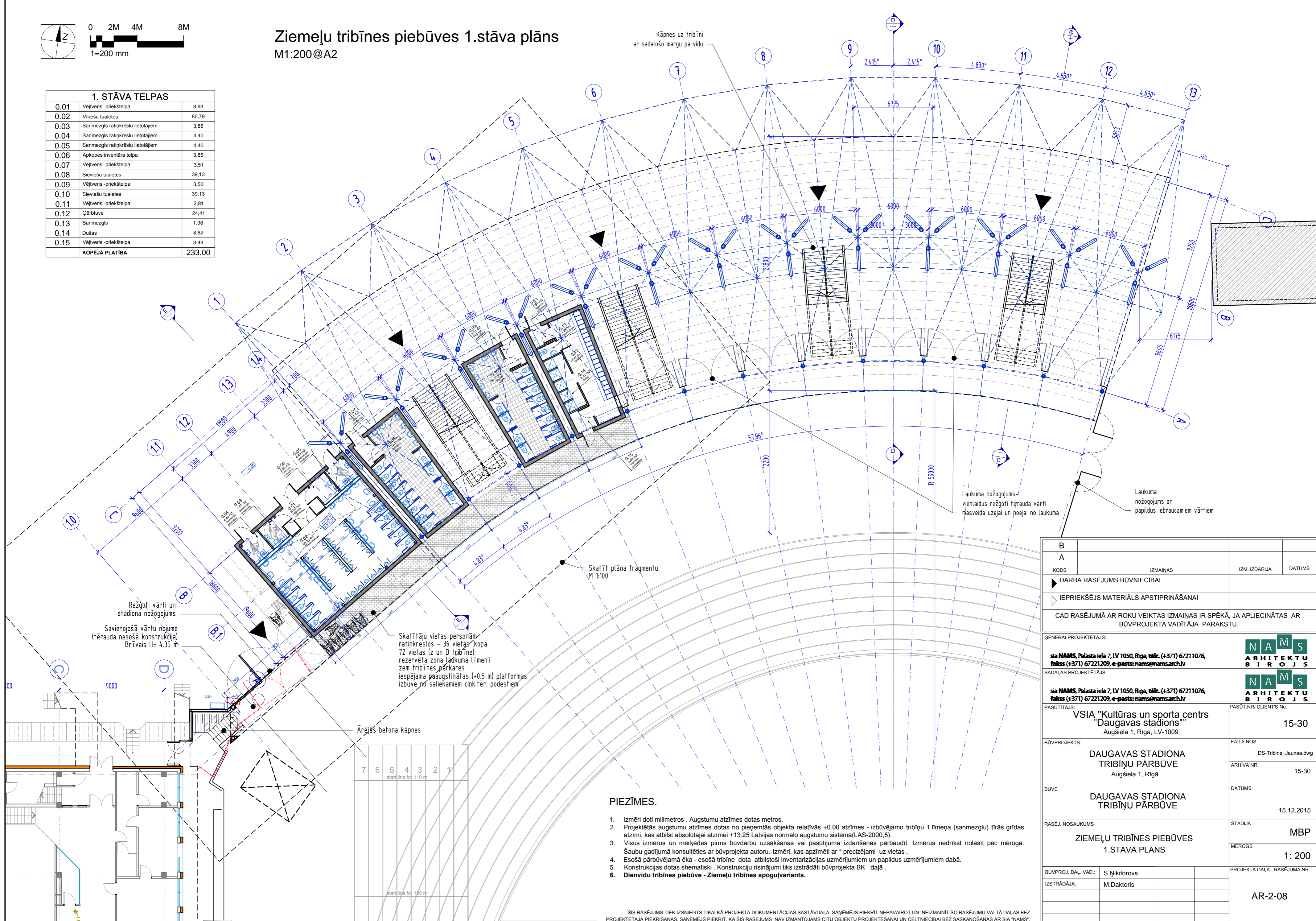


# Ziemeļu tribīnes piebūves 1.stāva plāns

M1:200@A2

1. STĀVA TĒLPAS		
0.01	Vējtveris- priekštelpa	8,93
0.02	Vīriešu tualetes	80,79
0.03	Sanmezglis ratīņkrēslu lietotājiem	3,85
0.04	Sanmezglis ratīņkrēslu lietotājiem	4,40
0.05	Sanmezglis ratīņkrēslu lietotājiem	4,40
0.06	Apkopes inventāra telpa	3,85
0.07	Vējtveris- priekštelpa	3,51
0.08	Sieviešu tualetes	39,13
0.09	Vējtveris- priekštelpa	3,50
0.10	Sieviešu tualetes	39,13
0.11	Vējtveris- priekštelpa	2,81
0.12	Gērbtuve	24,41
0.13	Sanmezglis	1,98
0.14	Dušas	8,82
0.15	Vējtveris- priekštelpa	3,49
<b>KOPĒJĀ PLATĪBA</b>		<b>233.00</b>



Laukuma nožogojums - vienlaidus režģoti tērauda vārti masveida izejai un noejai no laukuma

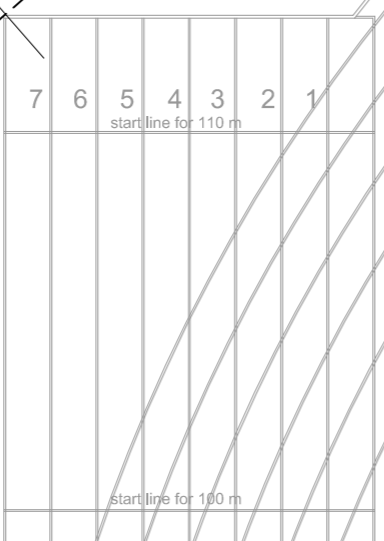
Laukuma nožogojums ar papildus iebraucamiem vārtiem

Režģoti vārti un stadiona nožogojums

Savienošā vārtu nojume (tērauda nesošā konstrukcija) Brīvāis H= 4.35 m

Skatītāju vietas personām ratīņkrēslos - 36 vietas (kopā 72 vietas (2 un D tipā)). rezervēta zona Jaukuma līmenī zem tribīnes pārkares iespējama paaugstinātas (+0.5 m) platformas izbūve no saliekamiem cink.tēr. podestiem

Ārējās betona kāpnes



## PIEZĪMES.

- Izmēri doti milimetros . Augstumu atzīmes dotas metros.
- Projektētās augstumu atzīmes dotas no pieņemtās objekta relatīvās ±0.00 atzīmes - izbūvējamo tribīņu 1.līmeņa (sanmezglu) tīrās grīdas atzīmi, kas atbilst absolūtajai atzīmei +13.25 Latvijas normālo augstumu sistēmā(LAS-2000,5).
- Visus izmērus un mērķēdes pirms būvdarbu uzsākšanas vai pasūtījuma izdarīšanas pārbaudīt. Izmērus nedrīkst nolasiīt pēc mēroga. Šaubu gadījumā konsultēties ar būvprojekta autoru. Izmēri, kas apzīmēti ar \* precizējami uz vietas .
- Esošā pārbūvējamā ēka - esošā tribīne dota atbilstoši inventarizācijas uzņēmējumiem un papildus uzņēmējumiem dabā.
- Konstrukcijas dotas shematiski . Konstrukciju risinājumi tiks izstrādāti būvprojekta BK daļā .
- Dienviņu tribīnes piebūve - Ziemeļu tribīnes spoļuvariantis.**

B	A		
KODS	IZMAIŅAS	IZM. IZDARĪJA	DATUMS
▶ DARBA RASĒJUMS BŪVNICĪBAI			
▷ IEPRIEKŠĒJS MATERIĀLS APSTIPRINĀŠANAI			
CAD RASĒJUMĀ AR ROKU VEIKTAS IZMAIŅAS IR SPĒKĀ, JA APLIECINĀTAS AR BŪVPROJEKTA VADĪTĀJA PARAKSTU.			
GENERALPROJEKTĒTĀJS:			
sIA NAMS, Palasta iela 7, LV 1050, Rīga, tālr. (+371) 67211076, fakss (+371) 67221209, e-pasts: nams@nams.arch.lv			
SADALAS PROJEKTĒTĀJS:			
sIA NAMS, Palasta iela 7, LV 1050, Rīga, tālr. (+371) 67211076, fakss (+371) 67221209, e-pasts: nams@nams.arch.lv			
PASŪTĪTĀJS:		PASŪT.NR./CLIENT'S NO.	
VSIA "Kultūras un sporta centrs "Daugavas stadions"" Augšliela 1, Rīga, LV-1009		15-30	
BŪVPROJEKTS:		FAILA NOS.	
DAUGAVAS STADIONA TRIBĪŅU PĀRBŪVE Augšliela 1, Rīga		DS-Tribine_Jaunaa.dwg	
BŪVE		ARHĪVA NR.	
DAUGAVAS STADIONA TRIBĪŅU PĀRBŪVE		15-30	
		DATUMS	
		15.12.2015	
RASEJ. NOSAUKUMS		STADIJA	
ZIEMEĻU TRIBĪNES PIEBŪVES 1.STĀVA PLĀNS		MBP	
		MĒROGS	
		1: 200	
BŪVPROJ. DAĻ. VAD.:		PROJEKTA DAĻĀ - RASĒJUMA NR.	
S.Nikiforovs			
IZSTRĀDĀJA:			
M.Dakteris			
		AR-2-08	

ŠIS RASĒJUMS TIEK IZSNIEGTS TIKAI KĀ PROJEKTA DOKUMENTĀCIJAS SASTĀVDALA. SAŅĒMĒJIS PIEKĪRT NEPAVAIROT UN NEIZMAIŅĪT ŠO RASĒJUMU VAI TĀ DAĻAS BEZ PROJEKTĒTĀJA PIEKĪRŠANAS. SAŅĒMĒJIS PIEKĪRT, KA ŠIS RASĒJUMS NAV IZMANTOJAMS CITU OBJEKTU PROJEKTĒŠANAI UN CELTNĪCĪBAI BEZ SAKĀŅOŠANAS AR SIA "NAMS".