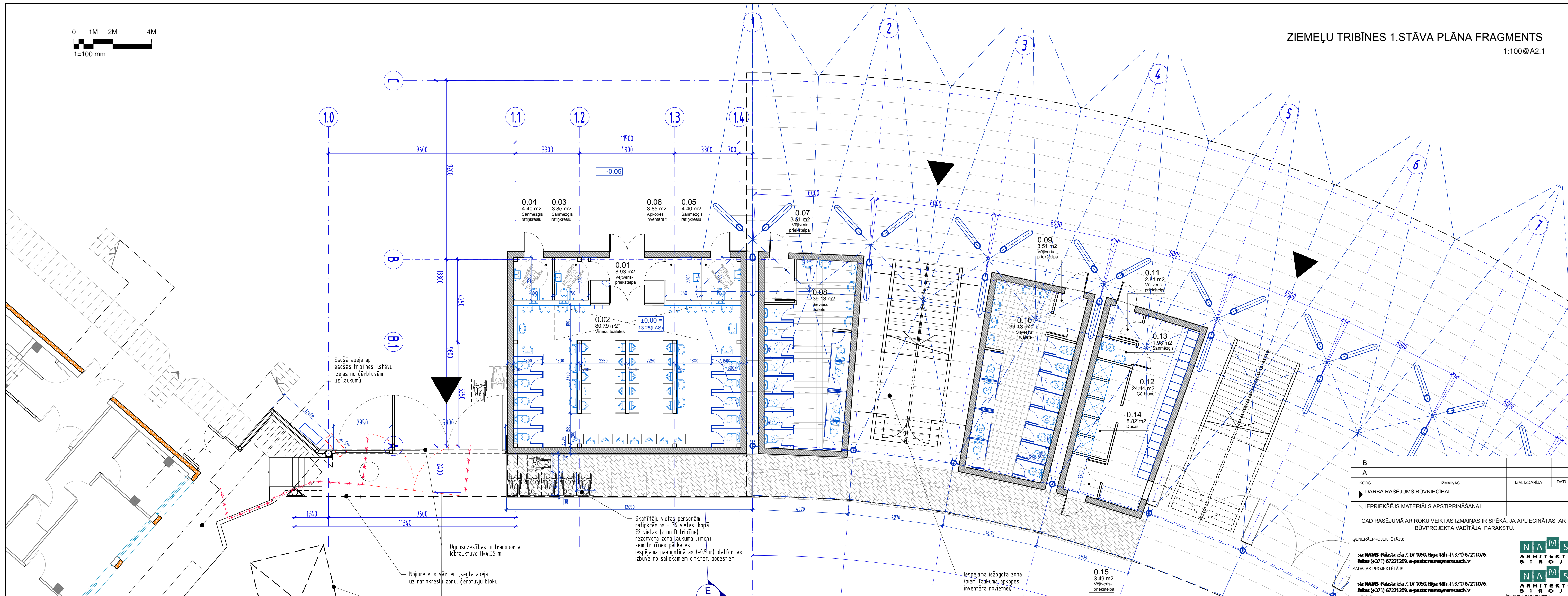


ZIEMEĻU TRIBĪNES 1.STĀVA PLĀNA FRAGMENTS

1:100@A2.1



Esošā apeja ap esošās tribīnes 1.stāvu izejas no ģērbtuvēm uz laukumu

Ugunsdzēsības un transporta iebrauktuve H=4.35 m

Nojume virs vārtiem, segta apeja uz ratināšu zonu, ģērbtuvju bloku

Esošais saglabājams apgaismes masts

1. STĀVA TELPAS		
0.01	Vējtveris - priekštelpa	8,93
0.02	Vīriešu tualetes	80,79
0.03	Sanmezglis ratināšņu lietotājiem	3,85
0.04	Sanmezglis ratināšņu lietotājiem	4,40
0.05	Sanmezglis ratināšņu lietotājiem	4,40
0.06	Apkopes inventāra telpa	3,85
0.07	Vējtveris - priekštelpa	3,51
0.08	Sieviešu tualetes	39,13
0.09	Vējtveris - priekštelpa	3,50
0.10	Sieviešu tualetes	39,13
0.11	Vējtveris - priekštelpa	2,81
0.12	Ģērbtuve	24,41
0.13	Sanmezglis	1,98
0.14	Duša	8,82
0.15	Vējtveris - priekštelpa	3,49
<b>KOPĒJĀ PLATĪBA</b>		<b>233,00</b>

PROJEKTĒJAMĀIS SKATĪTĀJU SANMEZGLU SKAITS

Kopējais skatītāju vietu skaits stadiona tribīnēs 10425\* vietas  
\* iespējama precīzā projekcijas procesā

Nepieciešamais normatīvais sanmezglu nodrošinājums (skat.izkopējumu blakus)  
-1 WC / 80 skatītājiem, 1 izlietne/160 skatītājiem

**NORMA UZ 10425 VIETĀM - 130 WC/PISUĀRĪEM, 65 IZLIETNES**

Zem katras projektējamās tribīnes (Z un D) paredzēts izbūvēt 3 sanmezglu blokus:

1 vīriešu - ar 28 pisuāriem, 12 WC, 20 izlietnēm  
2 atsevišķus \* sieviešu - ar 12 WC, 6 izlietnēm katrā

Vīriešu blokā paredzēti 3 sanmezglu ratināšņu lietotājiem (2 ar ieeju no āra)

**KOPĀ PAREDZĒTI (6 ATSEVIŠĶĪ BLOKI) - 128 WC/PISUĀRIEM, 64 IZLIETNĒM**

Papildus sanmezglu skatītājiem (pēc stadiona rekomend. 1sanmezglis/ 15 lietotājiem)

**72 VIETĀS (papildus 10516) - 6 sanmezglu ( 1/12 lietotājiem)**

**KOPĀ - 134 WC/PISUĀRI, 70 IZLIETNES**

PIEZĪMES.

- Izmēri doti milimetros. Augstumu atzīmes dotas metros.
- Projektētās augstumu atzīmes dotas no pieņemtās objekta relatīvās ±0.00 atzīmes - izbūvējamo tribiņu 1.līmeņa (sanmezglu) tīrās grīdas atzīmi, kas atbilst absolūtajai atzīmei +13.25 Latvijas normālo augstumu sistēmā(LAS-2000.5).
- Visus izmērus un mērķēdes pirms būvdarbu uzsākšanas vai pasūtījuma izdarīšanas pārbaudīt. Izmērus nedrīkst noārst pēc mēroga. Saubu gadījumā konsultēties ar būvprojekta autoru. Izmēri, kas apzīmēti ar \* precīzāmi uz vietas.
- Esošā pārbūvējamā ēka - esošā tribīne dotā atbilstoši inventarizācijas uzņēmumiem un papildus uzņēmumiem dabā.
- Konstrukcijas dotas shematiski. Konstrukciju risinājumi tiks izstrādāti būvprojekta BK daļā.
- Dienvidu tribīnes piebūve - Ziemeļu tribīnes spoguļvariantā.

B			
A			
KODS	IZMAIŅAS	IZM. IZDARĪJA	DATUMS
DARBA RASEJUMS BŪVNIECĪBAI			
IEPRIEKŠĒJS MATERIĀLS APSTIPRINĀŠANAI			
CAD RASEJUMĀ AR ROKU VEIKTAS IZMAIŅAS IR SPĒKĀ, JA APLIECINĀTAS AR BŪVPROJEKTA VADĪTĀJA PARAKSTU.			
ĢENERĀLPROJEKTĒTĀJS:			
sīa NAMS, Palasta iela 7, LV-1050, Rīga, tālr. (+371) 67211076, fakss (+371) 6721209, e-pasts: nams@nams.arch.lv			
SAĢAĻAS PROJEKTĒTĀJS:			
sīa NAMS, Palasta iela 7, LV-1050, Rīga, tālr. (+371) 67211076, fakss (+371) 6721209, e-pasts: nams@nams.arch.lv			
PASŪTĪTĀJS:			PASŪTĪTĀJĀ CLIENTS Nr.:
VSIA "Kultūras un sporta centrs "Daugavas stadions"" Augšslieta 1, Rīga, LV-1009			15-30
BŪVPROJEKTS:		FAILA NOS.	
DAUGAVAS STADIONA TRIBĪŅU PĀRBŪVE		DS-Tribine_Jaunaa.dwg	
BŪVE:		ARHĪVA NR.:	
DAUGAVAS STADIONA TRIBĪŅU PĀRBŪVE		15-30	
RASEJĀ NOSAUKUMS		DATUMS	
ZIEMEĻU TRIBĪNE ZEMES LĪMEŅĀ PLĀNA FRAGMENTS		15.12.2015	
RASEJĀ NOSAUKUMS		STADIJA	
ZIEMEĻU TRIBĪNE ZEMES LĪMEŅĀ PLĀNA FRAGMENTS		MBP	
BŪVPROJ. DAĻ. VAD.:		MĒROGS	
S.Nikiforovs		1: 100	
IZSTRĀDĀJA:		PROJEKTA DAĻA - RASEJUMA NR.	
M.Dakteris		AR-2-10	

SĪS RASEJUMS TĪEK IZSNIEGTS TĪKĀ KĀ PROJEKTA DOKUMENTĀCIJAS SASTĀVDAĻA. SANĒMĒJS PIĒKRĪT NEPAVĪROT UN NEIZMAINĪT ŠO RASEJUMU VAI TĀ DAĻĀS BEZ PROJEKTĒTĀJA PIĒKRĪŠANAS. SANĒMĒJS PIĒKRĪT, KĀ SĪS RASEJUMS NAV IZMANTOJAMS CĪTU OBJEKTU PROJEKTĒŠANAI UN CELTNIECĪBAI BEZ SĀSKANŠANAS AR SĪA "NAMS".